



COMPOSITES  
UNITED



**MEHRWERTE IHRER  
MITGLIEDSCHAFT IM  
COMPOSITES UNITED e.V.**

## UNSERE LEISTUNGSBEREICHE



### **Network**

Connecting Composite People



### **Communication**

Sharing Information & Inspiration



### **Technology**

Driving Know-how & Technology



### **Knowledge**

Providing Education & Market Information



### **Internationalization**

Creating Market Access

## Inhaltsverzeichnis

NETZWERK.....	6
Exklusive CU-Veranstaltungen .....	6
Öffentliche CU-Veranstaltungen ⓘ .....	6
Kooperations-Veranstaltungen .....	6
Arbeitsgruppen ⓘ .....	6
AG-Leitung.....	7
Netzwerk-Plattform Carbon Connected ⓘ .....	7
Kompetenzatlas ⓘ .....	7
B2B-Kontakte.....	8
CU-Veranstaltungskalender .....	8
Mitbestimmung.....	8
Mitbestimmung und -gestaltung.....	8
Branchenübergreifende Interessenvertretung .....	8
Politik & Lobbying.....	9
Regionale Cluster ⓘ .....	9
Fachnetzwerke .....	9
Persönliche Betreuung ⓘ .....	9
Kooperation.....	9
Übersicht Ihrer Mehrwerte - NETZWERK .....	10
KOMMUNIKATION.....	12
CU reports ⓘ .....	12
Wöchentlicher Newsletter .....	12
Presse- und Öffentlichkeitsarbeit ⓘ .....	12
Social Media .....	12
Jobbörse .....	13
CU-Webseite ⓘ .....	13
YouTube-Kanal des CU ⓘ .....	13
Sichtbarkeit.....	13
Messeteilnahme & Gemeinschaftsstände .....	14
Informationsmaterial .....	14
Plattform Carbon Connected ⓘ .....	14
Kompetenzatlas ⓘ .....	14
Leichtbau-Portale .....	15

Werkstoff- und Technologiemarketing .....	15
Mitglieder-Signet und -Urkunde .....	15
Übersicht Ihrer Mehrwerte - KOMMUNIKATION .....	16
TECHNOLOGIE .....	18
Initiierung von Projekten und Projektprogrammen ⓘ .....	18
Kompetenzatlas ⓘ .....	18
Industrielle Vorlaufforschung.....	18
Projektarbeit.....	18
Informationen zu F&E-Programmen ⓘ .....	19
Kontaktvermittlung .....	19
Arbeitsgruppen ⓘ .....	19
Forschungsförderung ⓘ .....	19
Projektforum .....	20
Standardisierung und Normung.....	20
Kostenkalkulations-Tool ⓘ .....	20
Strategiekreise und regelmäßige Strategieworkshops .....	20
Übersicht Ihrer Mehrwerte - TECHNOLOGIE.....	21
WISSEN .....	23
Marktberichte ⓘ .....	23
Kompetenzatlas ⓘ .....	23
Fachinformationen .....	23
Weiterbildungsprogramm ⓘ .....	23
Spezifische Weiterbildungsangebote ⓘ .....	24
Ausbildungsberatung .....	24
Stellenanzeigen .....	24
Webseminare .....	24
Datenbank .....	24
Trainee-Programm ⓘ .....	25
Schülerprogramme.....	25
Unterrichtsmaterialien & Experimentierkoffer.....	25
Nachwuchs-Motivation .....	25
Beteiligung an Jobmessen .....	25
Hochschul- und Ausbildungskompass .....	26
Übersicht Ihrer Mehrwerte - WISSEN .....	26

INTERNATIONALISIERUNG.....	28
Netzwerke im DACH-Raum.....	28
Internationale F&E-Projekte.....	28
Marktinformationen.....	28
Delegationsreisen.....	28
Englischsprachige Arbeitsgruppen .....	29
CU-Dependancen und Kooperationsnetzwerke.....	29
Zugang zum internationalen Netzwerk CIRP ⓘ .....	29
Internationales Benchmark- und Trendscouting.....	29
Übersicht Ihrer Mehrwerte - INTERNATIONALISIERUNG .....	30
Übersicht Ihrer Mehrwerte - GESAMTÜBERSICHT .....	32

## NETZWERK

### Exklusive CU-Veranstaltungen

Präsenz oder online: kostenfreie Teilnahme an Arbeitsgruppentreffen, Projektworkshops, Podiumsdiskussionen, MAI Carbon Projektforum, MAI Night, Sommergrillen, Mitgliederversammlungen, Kaminabenden etc.

Teil der Mitgliedschaft	Exklusivität	Ihr Vorteil / marktüblicher Preis
✓	✓	marktüblich ab 200€ p. P. / Termin

### Öffentliche CU-Veranstaltungen

Präsenz oder online: kostenfreie bzw. stark ermäßigte Teilnahme an Innovation Days, Thementagen, Foren, Webseminar Wednesdays, Tec-Days etc.

Teil der Mitgliedschaft	Exklusivität	Ihr Vorteil / marktüblicher Preis
✓	–	marktüblich ab 195€ p. P. / Termin

### Kooperations-Veranstaltungen

Ermäßigter, teils kostenfreier Zugang zu LightCon, Composites Lounge, diversen Partner-Konferenzen etc.

Teil der Mitgliedschaft	Exklusivität	Ihr Vorteil / marktüblicher Preis
✓	–	marktüblich 50 - 200€ p. P. / Termin

### Arbeitsgruppen

Netzwerken durch exklusiven Zugang zu über 40 technischen Arbeitsgruppen (AG) mit jeweils 1-3 Treffen pro Jahr; sichtbare inhaltliche Gestaltung durch Mitglieder; prestigeträchtige Durchführung bei Mitgliedern (Netzwerk kommt zu Ihnen, Cateringkosten übernimmt CU)

Teil der Mitgliedschaft	Exklusivität	Ihr Vorteil / marktüblicher Preis
✓	✓	–

### AG-Leitung

Aktive Leitung einer CU-Arbeitsgruppe möglich: Gestaltungsmöglichkeit eines Themas von allgemeinem Mitgliederinteresse (und spezifischem Interesse des leitenden Mitglieds); ggf. Neugründung einer Arbeitsgruppe; Kommunikation des AG-leitenden Ansprechpartners des Mitglieds über CU-Webseite und -Veranstaltungskalender

Teil der Mitgliedschaft	Exklusivität	Ihr Vorteil / marktüblicher Preis
✓	✓	–

### Webseminar Wednesday

Wöchentliche, mitgliederexklusive, virtuelle Bühne zur Darstellung des eigenen Unternehmens mit netzwerkübergreifender Reichweite (Nicht-Mitglieder können teilnehmen; Teilnehmerwerbung u. a. über [LinkedIn](#) etc.) und anschließender öffentlicher, marketingwirksamer Verbreitung der Video-Aufzeichnung über [YouTube-Kanal](#) des CU

Teil der Mitgliedschaft	Exklusivität	Ihr Vorteil / marktüblicher Preis
✓	✓	marktüblich ab 1.500€ / Seminar

### Netzwerk-Plattform Carbon Connected

Kollaborationsplattform zum gemeinsamen Arbeiten und Netzwerken mit vielfältigen Tools und exklusiven Zugängen für CU-Mitglieder

Teil der Mitgliedschaft	Exklusivität	Ihr Vorteil / marktüblicher Preis
✓	–	exklusive Inhalte & Möglichkeiten

### Kompetenzatlas

Suchen und gefunden werden durch exklusiven Zugang und Eintrag über Carbon Connected

Teil der Mitgliedschaft	Exklusivität	Ihr Vorteil / marktüblicher Preis
✓	✓	–

### B2B-Kontakte

Knüpfen von B2B-Kontakten im Netzwerk für Erfahrungsaustausch, Synergien, Geschäftsanbahnung und Projekte

Teil der Mitgliedschaft	Exklusivität	Ihr Vorteil / marktüblicher Preis
✓	✓	–

### CU-Veranstaltungskalender

Über **Carbon Connected** und die **CU-Webseite**

Teil der Mitgliedschaft	Exklusivität	Ihr Vorteil / marktüblicher Preis
✓	–	–

### Mitbestimmung

bei Mitgliederversammlungen des Gesamtvereins Composites United e.V. sowie auf Cluster- und Fachnetzwerkebene

Teil der Mitgliedschaft	Exklusivität	Ihr Vorteil / marktüblicher Preis
✓	✓	–

### Mitbestimmung und -gestaltung

in CU-Gremien (Strategiekreise, Arbeitskreise, Beiräte, Vorstände etc.) nach erfolgter Wahl

Teil der Mitgliedschaft	Exklusivität	Ihr Vorteil / marktüblicher Preis
✓	✓	–

### Branchenübergreifende Interessenvertretung

rund um den nachhaltigen, industriellen Durchbruch von Faserverbund-Anwendungen und hybriden Leichtbau-Lösungen

Teil der Mitgliedschaft	Exklusivität	Ihr Vorteil / marktüblicher Preis
✓	✓	aktive Einflussnahme



## Politik & Lobbying

Zugang zu Politik und Lobbyarbeit im Sinne der gemeinsamen Mitgliederinteressen

Teil der Mitgliedschaft	Exklusivität	Ihr Vorteil / marktüblicher Preis
✓	✓	aktive Einflussnahme

## Regionale Cluster

als Teil des CU-Netzwerkes zur gezielten Mitgliederbetreuung vor dem Hintergrund regionaler Gegebenheiten (Industrie- und Forschungslandschaft, (förder)-politische Rahmenbedingungen, regionale Veranstaltungen und Vernetzung etc.)

Teil der Mitgliedschaft	Exklusivität	Ihr Vorteil / marktüblicher Preis
✓	✓	–

## Fachnetzwerke

**Ceramic Composites** und **CU Bau** als Teil des CU-Netzwerkes zur gezielten Verfolgung der inhaltlichen Mitgliederinteressen im Bereich der faserverkeramischen Anwendungen und auf dem Zukunftsmarkt der Faserverbundanwendungen im Bauwesen

Teil der Mitgliedschaft	Exklusivität	Ihr Vorteil / marktüblicher Preis
✓	✓	–

## Persönliche Betreuung

durch regionale CU-Mitarbeiter\*innen und Netzwerk aus Fachkolleg\*innen

Teil der Mitgliedschaft	Exklusivität	Ihr Vorteil / marktüblicher Preis
✓	✓	marktüblich ab 100€ / Stunde

## Kooperation

mit anderen Netzwerken u. a. zur Schaffung von Marktzugängen

Teil der Mitgliedschaft	Exklusivität	Ihr Vorteil / marktüblicher Preis
✓	✓	–

## Übersicht Ihrer Mehrwerte - NETZWERK

Mehrwert	Teil der Mitgliedschaft	Exklusivität	Ihr Vorteil / marktüblicher Preis
exklusive CU-Veranstaltungen	✓	✓	marktüblich ab 200€ p. P. / Termin
öffentliche CU-Veranstaltungen	✓	–	marktüblich ab 195€ p. P. / Termin
Kooperationsveranstaltungen	✓	–	marktüblich 50 - 200€ p. P. / Termin
Arbeitsgruppen	✓	✓	–
AG-Leitung	✓	✓	–
Webseminar Wednesday	✓	✓	marktüblich ab 1.500€ / Seminar
Netzwerk-Plattform Carbon Connected	✓	–	exklusive Inhalte & Möglichkeiten
Kompetenzatlas	✓	✓	–
B2B-Kontakte	✓	✓	–
CU-Veranstaltungskalender	✓	–	–
Mitbestimmung	✓	✓	–
Mitbestimmung und -gestaltung	✓	✓	–
Branchenübergreifende Interessenvertretung	✓	✓	aktive Einflussnahme
Politik & Lobbying	✓	✓	aktive Einflussnahme
Regionale Cluster	✓	✓	–
Fachnetzwerke	✓	✓	–
Persönliche Betreuung	✓	✓	marktüblich ab 100€ / Stunde
Kooperation	✓	✓	–



*"Im führenden Netzwerk für faserverstärkte Hochleistungsmaterialien knüpfen wir wichtige B2B-Kontakte und gewinnen einen Informationsvorsprung durch den intensiven Austausch mit Experten. So können wir unsere Position am Markt stärken."*

**ANNA POINTNER**  
CEO Voith Composites SE & Co. KG



## KOMMUNIKATION

### CU reports

Mitgliedermagazin in Print- und Digitalausgabe; erscheint 2-mal jährlich mit mehreren Tsd. Stück Auflage; Verteilung an Mitglieder frei Haus sowie auf den großen Veranstaltungen der Branche (JEC, LightCon, CU-Veranstaltungen etc.); Mitglieder veröffentlichen exklusiv und kostenfrei Projekt-, Produkt- und Prozessinformationen

Teil der Mitgliedschaft	Exklusivität	Ihr Vorteil / marktüblicher Preis
✓	✓	marktüblich ab 1.000€ / Beitrag

### Wöchentlicher Newsletter

Publikation von Produktinnovationen und News der Mitglieder, Veranstaltungshinweise, Jobangebote sowie weltweite News aus der Composites-Branche; Empfängerkreis: zahlreiche Ansprechpartner\*innen aller Mitglieder

Teil der Mitgliedschaft	Exklusivität	Ihr Vorteil / marktüblicher Preis
✓	✓	Branchenmonitoring marktüblich ab 5.000€ / Jahr; Newsletter-Eintrag ab 350€ / Meldung

### Presse- und Öffentlichkeitsarbeit

Exklusive Möglichkeit für Mitglieder, Informationen (News, Highlights, Stellengesuche etc.) auf CU-Webseite und im wöchentlichen Newsletter einzustellen

Teil der Mitgliedschaft	Exklusivität	Ihr Vorteil / marktüblicher Preis
✓	✓	marktüblich ab 900€ / Meldung

### Social Media

Zielgruppenspezifische Verbreitung von inhaltlichen Informationen, Mitglieder-News und Gesuchen über [LinkedIn](#), [Instagram](#), [Twitter](#), [YouTube](#) etc.

Teil der Mitgliedschaft	Exklusivität	Ihr Vorteil / marktüblicher Preis
✓	✓	marktüblich ab 900€ / Beitrag

### Jobbörse

Verbreitung von Mitglieder-Stellenausschreibungen über CU-Webseite, Newsletter und ggf. soziale Netzwerke ([LinkedIn](#), [Instagram](#), [Twitter](#))

Teil der Mitgliedschaft	Exklusivität	Ihr Vorteil / marktüblicher Preis
✓	✓	marktüblich ab 900€ / Gesuch

### CU-Webseite

**Mitglieder-Präsentation mit Logo** sowie zahlreiche Möglichkeiten der Einbindung von aktuellen Mitglieder-Informationen, u. a. sichtbare Kommunikation von AG-leitenden Mitgliedern und zugehöriger Ansprechpartner über eigene **AG-Unterseite**

Teil der Mitgliedschaft	Exklusivität	Ihr Vorteil / marktüblicher Preis
✓	✓	–

### YouTube-Kanal des CU

Öffentlich zugängliches Medium mit zahlreichen Fach- und Motivations-Videos aus dem Netzwerk sowie den Aufzeichnungen des Webseminar Wednesday mit dem Ziel, die Mitglieder und ihre Aktivitäten über das Netzwerk hinaus bekannter zu machen

Teil der Mitgliedschaft	Exklusivität	Ihr Vorteil / marktüblicher Preis
✓	✓	Kanal mit über 10T Views pro Jahr

### Sichtbarkeit

der AG-leitenden Mitglieder bzw. der AG-Teilnehmer\*innen über veranstaltungsspezifische Einladungen, Mailings, Newslitereinträge und [LinkedIn](#)

Teil der Mitgliedschaft	Exklusivität	Ihr Vorteil / marktüblicher Preis
✓	✓	–

### Messeteilnahme & Gemeinschaftsstände

Ermäßigte Teilnahme und bevorzugter Zugang zum CU-Gemeinschaftsstand bei der JEC Paris, LightCon und weiteren internationalen Fachmessen; Komplettpaket inklusive Standbau, Marketing und Catering auf den Treffpunkten der Fachwelt

Teil der Mitgliedschaft	Exklusivität	Ihr Vorteil / marktüblicher Preis
✓	–	bis 4.000€ Mitgliedervorteil

### Informationsmaterial

rund um die nachhaltige industrielle Anwendung von Composites und hybridem Leichtbau über alle Branchen; sachlich neutrale, wissenschaftlich belegte Informationspapiere zu relevanten Themen im Rahmen der Informationsserie „CU Knowledge“

Teil der Mitgliedschaft	Exklusivität	Ihr Vorteil / marktüblicher Preis
✓	✓	–

### Plattform Carbon Connected

Vielfältige Tools und exklusive Zugänge für CU-Mitglieder wie z. B. Datenbank mit Inhalten der AG-Sitzungen und weiteren Veranstaltungen, Forendiskussionen, Umfragetool, partnerübergreifende Projektbearbeitungswerkzeuge etc.

Teil der Mitgliedschaft	Exklusivität	Ihr Vorteil / marktüblicher Preis
✓	✓	–

### Kompetenzatlas

Detaillierte und übersichtliche Darstellung der Mitglieder-Kompetenzen über Carbon Connected

Teil der Mitgliedschaft	Exklusivität	Ihr Vorteil / marktüblicher Preis
✓	✓	–

### Leichtbau-Portale

CU übernimmt Ersteintrag für seine Mitglieder im **Leichtbauatlas des BMWi** und den **Kompetenzkarten des BMBF**

Teil der Mitgliedschaft	Exklusivität	Ihr Vorteil / marktüblicher Preis
✓	✓	–

### Werkstoff- und Technologiemarketing

Organisation und Durchführung von Ausstellungen (z. B. „Harter Stoff“ im Deutschen Museum München); Erstellung von Marketing-Videos, Statements aus dem Netzwerk zu aktuellen Diskussionen wie z. B. Nachhaltigkeit und Recycling etc. mit dem Ziel die Märkte für die Mitglieder stetig zu vergrößern und neue Zugänge zu schaffen

Teil der Mitgliedschaft	Exklusivität	Ihr Vorteil / marktüblicher Preis
✓	–	Gestaltung durch Mitglieder

### Mitglieder-Signet und -Urkunde

CU-eigenes Label zur exklusiven und den Zusammenhalt unterstreichenden Nutzung durch die Mitglieder sowie Urkunde für unternehmensinterne Präsentation

Teil der Mitgliedschaft	Exklusivität	Ihr Vorteil / marktüblicher Preis
✓	✓	Zusammengehörigkeitsgefühl

## Übersicht Ihrer Mehrwerte - KOMMUNIKATION

Mehrwert	Teil der Mitgliedschaft	Exklusivität	Ihr Vorteil / marktüblicher Preis
CU reports	✓	✓	marktüblich ab 1.000€ / Beitrag
Wöchentlicher Newsletter	✓	✓	Branchenmonitoring marktüblich ab 5.000€ / Jahr; Newsletter-Eintrag ab 350€ / Meldung
Presse- und Öffentlichkeitsarbeit	✓	✓	marktüblich ab 900€ / Meldung
Social Media	✓	✓	marktüblich ab 900€ / Beitrag
Jobbörse	✓	✓	marktüblich ab 900€ / Gesuch
CU-Webseite	✓	✓	–
YouTube-Kanal des CU	✓	✓	Kanal mit über 10T Views pro Jahr
Sichtbarkeit	✓	✓	–
Messeteilnahmen & Gemeinschaftsstände	✓	–	bis 4.000€ Mitgliedervorteil
Informationsmaterial	✓	✓	–
Plattform Carbon Connected	✓	✓	–
Kompetenzatlas	✓	✓	–
Leichtbau-Portale	✓	✓	–
Werkstoff- und Technologiemarketing	✓	–	Gestaltung durch Mitglieder
Mitglieder-Signet und -Urkunde	✓	✓	Zusammengehörigkeitsgefühl





*"Das mitgliederorientierte Marketing des Composites United e. V. erhöht die Sichtbarkeit unserer Produkte und steigert die zielgruppenspezifische Reichweite für unsere Leistungen."*

**DR. HAUKE LENGSFELD**

General Manager Reactive Polymers &  
Flame Retardants bei Schill +  
Seilacher „Struktol“ GmbH



## TECHNOLOGIE

### Initiierung von Projekten und Projektprogrammen

mit den Mitgliedern und für die Mitglieder

Teil der Mitgliedschaft	Exklusivität	Ihr Vorteil / marktüblicher Preis
✓	✓	ca. 600 Mio. € Projektvolumen seit 2012

### Kompetenzatlas

Detaillierte und übersichtliche Darstellung der Mitglieder-Kompetenzen in Carbon Connected

Teil der Mitgliedschaft	Exklusivität	Ihr Vorteil / marktüblicher Preis
✓	✓	–

### Industrielle Vorlauftforschung

rund um branchenübergreifende Faserverbund- und hybride Leichtbau-Themen

Teil der Mitgliedschaft	Exklusivität	Ihr Vorteil / marktüblicher Preis
✓	✓	–

### Projektarbeit

Unterstützung der Mitglieder bei Projektentwicklung, gemeinsamer Beantragung von Förderprojekten und spezifischer Akquise von Projektpartnern zu Projektvorschlägen aus der Industrie

Teil der Mitgliedschaft	Exklusivität	Ihr Vorteil / marktüblicher Preis
✓	✓	marktüblich ab 10T€ / Verbundprojekt

### Informationen zu F&E-Programmen

Bereitstellung und stetige Aktualisierung einer Übersicht von potenziell interessanten F&E-Programmen für die Mitglieder

Teil der Mitgliedschaft	Exklusivität	Ihr Vorteil / marktüblicher Preis
✓	✓	–

### Kontaktvermittlung

zu Politik (EU, BMWi, BMBF, Innosuisse, Landesministerien etc.) und weiteren Fördermittelgebern bzw. den zugehörigen Projektträgern

Teil der Mitgliedschaft	Exklusivität	Ihr Vorteil / marktüblicher Preis
✓	✓	–

### Arbeitsgruppen

Durchführung von über 40 spezifischen Arbeitsgruppentreffen im Jahr für vorwettbewerbliche Zusammenarbeit; Workshops zu neuen Technologien und gemeinsamer sowie bilateraler Projektanbahnung

Teil der Mitgliedschaft	Exklusivität	Ihr Vorteil / marktüblicher Preis
✓	✓	–

### Forschungsförderung

über die Composites United Leichtbau-Forschung gGmbH als Mitglied der Arbeitsgemeinschaft industrieller Forschungsvereinigungen „Otto von Guericke“ e. V. (AiF)

Teil der Mitgliedschaft	Exklusivität	Ihr Vorteil / marktüblicher Preis
✓	–	marktüblich ab 10T€ / Verbundprojekt

### Projektforum

mit exklusiver Präsentation zahlreicher Projektergebnisse

Teil der Mitgliedschaft	Exklusivität	Ihr Vorteil / marktüblicher Preis
✓	✓	marktüblich ca. 1.500€ / Forum

### Standardisierung und Normung

Mitwirkung im DIN-Ausschuss, Netzwerk-Unterstützung zur Erstellung und Aktualisierung von VDI-Richtlinien etc.

Teil der Mitgliedschaft	Exklusivität	Ihr Vorteil / marktüblicher Preis
✓	–	marktüblich ca. 1.100€ / Ausschuss

### Kostenkalkulations-Tool

zur schnellen Vorhersage der Faserverbund-Bauteilkosten unter gegebenen Randbedingungen; ermäßigter Zugang für Mitglieder

Teil der Mitgliedschaft	Exklusivität	Ihr Vorteil / marktüblicher Preis
✓	–	Mitgliedervorteil 20% / Auftrag

### Strategiekreise und regelmäßige Strategieworkshops

zur Erfassung und Bearbeitung übergreifender technologischer Schwerpunkte für die CU-Mitglieder

Teil der Mitgliedschaft	Exklusivität	Ihr Vorteil / marktüblicher Preis
✓	✓	–

## Übersicht Ihrer Mehrwerte - TECHNOLOGIE

Mehrwert	Teil der Mitgliedschaft	Exklusivität	Ihr Vorteil / marktüblicher Preis
Initiierung von Projekten und Projektprogrammen	✓	✓	ca. 600 Mio. € Projektvolumen seit 2012
Kompetenzatlas	✓	✓	–
Industrielle Vorlaufforschung	✓	✓	–
Projektarbeit	✓	✓	marktüblich ab 10T€ / Verbundprojekt
Informationen zu F&E-Programmen	✓	✓	–
Kontaktvermittlung	✓	✓	–
Arbeitsgruppen	✓	✓	–
Forschungsförderung	✓	–	marktüblich ab 10T€ / Verbundprojekt
MAI Carbon Projektforum	✓	✓	marktüblich ca. 1.500€ / Forum
Standardisierung und Normung	✓	–	ca. 1.100€ / Ausschuss
Kostenkalkulations-Tool	✓	–	Mitgliedervorteil 20% / Auftrag
Strategiekreise und regelmäßige Strategieworkshops	✓	✓	–



*„Durch die Initiierung und Koordinierung von Projekten und die Partnervermittlung unterstützt uns der CU bei der Identifizierung neuer Wissens- und Technologiefelder. Themen mit großem Marktpotenzial erschließen wir so gemeinsam.“*

**DR. STEFFEN KRESS**

Senior Vice President Business Development  
bei MT Aerospace AG





## WISSEN

### Marktberichte

Jährlicher CFK-Marktbericht sowie aktiv arbeitende AG „Technischer Marktreport“ zur zukünftigen Prognose von Marktereignissen und -chancen für Mitglieder; CMC Market Report des Fachnetzwerks Ceramic Composites

Teil der Mitgliedschaft	Exklusivität	Ihr Vorteil / marktüblicher Preis
✓	–	beide kostenfrei für Mitglieder (Kaufpreis 2.400€ + MwSt.)

### Kompetenzatlas

Suchen und gefunden werden durch exklusiven Zugang und Eintrag über Carbon Connected

Teil der Mitgliedschaft	Exklusivität	Ihr Vorteil / marktüblicher Preis
✓	✓	–

### Fachinformationen

Vermittlung & Weiterleitung von internen und externen Fachanfragen sowie Machbarkeitsstudien oder Trendanalysen

Teil der Mitgliedschaft	Exklusivität	Ihr Vorteil / marktüblicher Preis
✓	✓	–

### Weiterbildungsprogramm

Umfangreiches Jahresprogramm in gedruckter und elektronischer Form mit teilweise kostenfreien und reduzierten Angeboten für Mitglieder sowie der Möglichkeit für Mitglieder, die eigenen Weiterbildungsangebote zu bewerben

Teil der Mitgliedschaft	Exklusivität	Ihr Vorteil / marktüblicher Preis
✓	–	Mitgliedervorteil ca. 150€ / Person & Veranstaltung

### Spezifische Weiterbildungsangebote

für Techniker, Konstrukteure, Entwickler etc.

Teil der Mitgliedschaft	Exklusivität	Ihr Vorteil / marktüblicher Preis
✓	–	Mitgliedervorteil ca. 150€ / Person & Veranstaltung

### Ausbildungsberatung

für Ausbildungsbetriebe im Composites United

Teil der Mitgliedschaft	Exklusivität	Ihr Vorteil / marktüblicher Preis
✓	✓	–

### Stellenanzeigen

Streuung von Mitglieder-Stellengesuchen über CU-Webseite, Newsletter und zielgruppenspezifisch über soziale Netzwerke ([LinkedIn](#), [Instagram](#), [Twitter](#))

Teil der Mitgliedschaft	Exklusivität	Ihr Vorteil / marktüblicher Preis
✓	✓	marktüblich ab 900€ / Gesuch

### Webseminare

Vermittlung von Fachwissen von Mitgliedern für Mitglieder

Teil der Mitgliedschaft	Exklusivität	Ihr Vorteil / marktüblicher Preis
✓	–	–

### Datenbank

mit Vorträgen von Veranstaltungen, Ergebnisse aus F&E-Projekten, (Fach-)Veröffentlichungen etc. über die Plattform [Carbon Connected](#)

Teil der Mitgliedschaft	Exklusivität	Ihr Vorteil / marktüblicher Preis
✓	✓	gesammeltes Netzwerkwissen



### Trainee-Programm

zur Förderung Studierender im Bereich Faserverbund und Leichtbau unter öffentlich sichtbarer Einbeziehung von Mitglieds-Einrichtungen

Teil der Mitgliedschaft	Exklusivität	Ihr Vorteil / marktüblicher Preis
✓	✓	Fachkräfte von morgen gewinnen

### Schülerprogramme

zur Förderung der zukünftigen Arbeitskräfte unserer Mitglieder

Teil der Mitgliedschaft	Exklusivität	Ihr Vorteil / marktüblicher Preis
✓	✓	Fachkräfte von morgen gewinnen

### Unterrichtsmaterialien & Experimentierkoffer

zur Demonstration von Faserverbundwerkstoffen und -technologien

Teil der Mitgliedschaft	Exklusivität	Ihr Vorteil / marktüblicher Preis
✓	✓	Fachkräfte von morgen gewinnen

### Nachwuchs-Motivation

Initiierung von Wettbewerben zur Motivation junger Menschen für das Thema Composites (Studienpreis, Brückenbauwettbewerb etc.)

Teil der Mitgliedschaft	Exklusivität	Ihr Vorteil / marktüblicher Preis
✓	✓	Fachkräfte von morgen gewinnen

### Beteiligung an Jobmessen

Bedarfsgerechte Aktivitäten auf Jobmessen

Teil der Mitgliedschaft	Exklusivität	Ihr Vorteil / marktüblicher Preis
✓	✓	Fachkräfte von morgen gewinnen

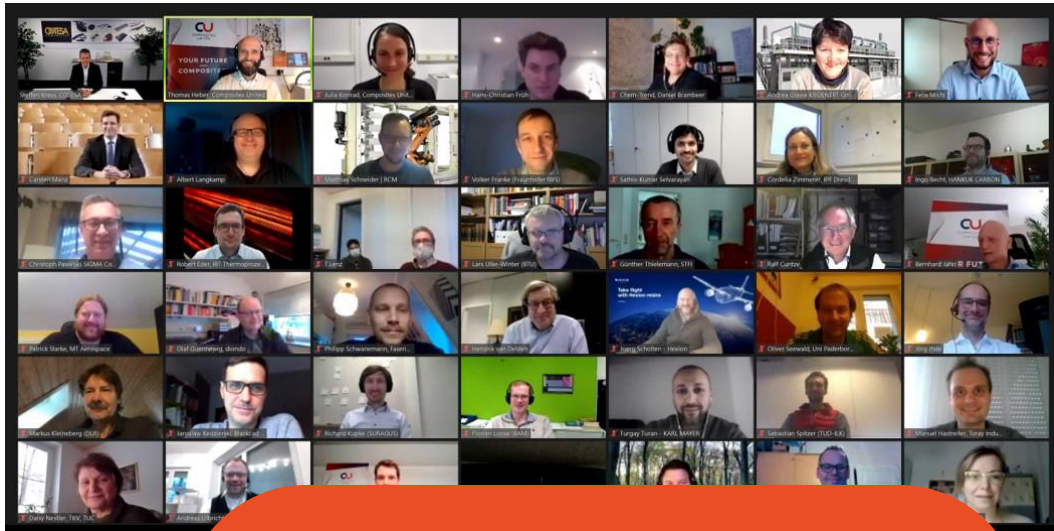
## Hochschul- und Ausbildungskompass

Kompetenzatlas für Forschung und Ausbildung (in Vorbereitung)

Teil der Mitgliedschaft	Exklusivität	Ihr Vorteil / marktüblicher Preis
✓	✓	Fachkräfte von morgen gewinnen

## Übersicht Ihrer Mehrwerte - WISSEN

Mehrwert	Teil der Mitgliedschaft	Exklusivität	Ihr Vorteil / marktüblicher Preis
Marktberichte	✓	–	kostenfrei für Mitglieder; Kaufpreis 2.400€ + MwSt.
Kompetenzatlas	✓	✓	–
Fachinformationen	✓	✓	–
Weiterbildungsprogramm	✓	–	Mitgliedervorteil ca. 150€ / P. & Event
Spezifische Weiterbildungsangebote	✓	–	Mitgliedervorteil ca. 150€ / P. & Event
Ausbildungsberatung	✓	✓	–
Stellenanzeigen	✓	✓	marktüblich ab 900€ / Gesuch
Webseminare	✓	–	–
Datenbank	✓	✓	gesammeltes Netzwerk-Wissen
Trainee-Programm	✓	✓	Fachkräfte von morgen gewinnen
Schülerprogramme	✓	✓	Fachkräfte von morgen gewinnen
Unterrichtsmaterialien & Experimentierkoffer	✓	✓	Fachkräfte von morgen gewinnen
Nachwuchs-Motivation	✓	✓	Fachkräfte von morgen gewinnen
Beteiligung an Jobmessen	✓	✓	Fachkräfte von morgen gewinnen
Hochschul- und Ausbildungskompass	✓	✓	Fachkräfte von morgen gewinnen



*„Durch den fachlichen Austausch im CU-Netzwerk, die Weiterbildungsmöglichkeiten und die aktuellen Marktinformationen erzielen wir einen maßgeblichen Wissensvorsprung. Der CU unterstützt uns Zugang zu Kompetenzen, die unser Portfolio gezielt ergänzen. Ebenso können wir über den CU auch unser Wissen im Netzwerk anbieten.“*

**KAI STEINBACH**

Leiter Engineering bei LZS  
(Leichtbau-Zentrum  
Sachsen GmbH)



## INTERNATIONALISIERUNG

### Netzwerke im DACH-Raum

CU Austria und CU Switzerland als Landesnetzwerke mit CU-Gesamtzugehörigkeit

Teil der Mitgliedschaft	Exklusivität	Ihr Vorteil / marktüblicher Preis
✓	–	–

### Internationale F&E-Projekte

Initiierung und Begleitung von internationalen F&E-Projekten zur gezielten wirtschaftlichen Zusammenarbeit mit anderen internationalen Clustern und deren Mitgliedern (z. B. USA und Korea im Projekt MAI iBIS)

Teil der Mitgliedschaft	Exklusivität	Ihr Vorteil / marktüblicher Preis
✓	✓	marktüblich ab 3.000€ / Projekt

### Marktinformationen

Bereitstellung von Marktinformationen und Unterstützung der Mitglieder bei internationalen Marktzugängen sowie Empfang internationaler Delegationen

Teil der Mitgliedschaft	Exklusivität	Ihr Vorteil / marktüblicher Preis
✓	✓	–

### Delegationsreisen

von und mit Mitgliedern zur Erschließung neuer Märkte und Geschäftsfelder

Teil der Mitgliedschaft	Exklusivität	Ihr Vorteil / marktüblicher Preis
✓	–	ca. 1.000€ Mitgliedervorteil / Reise

### Englischsprachige Arbeitsgruppen

Zum gezielten internationalen Austausch

Teil der Mitgliedschaft	Exklusivität	Ihr Vorteil / marktüblicher Preis
✓	✓	–

### CU-Dependancen und Kooperationsnetzwerke

Neben DACH-Raum weitere weltweite CU-Dependancen und Kooperationsnetzwerke (u. a. Japan, China, Korea, Indien, USA, Singapur, Australien, Polen, MEA, weitere im Aufbau) mit Ansprechpartner\*innen zur Unterstützung unserer Mitglieder im globalen Wettbewerb

Teil der Mitgliedschaft	Exklusivität	Ihr Vorteil / marktüblicher Preis
✓	✓	–

### Zugang zum internationalen Netzwerk CIRP

Internationale Akademie für Produktionstechnik

Teil der Mitgliedschaft	Exklusivität	Ihr Vorteil / marktüblicher Preis
✓	–	–

### Internationales Benchmark- und Trendscouting

In Vorbereitung als jährlicher Bericht (CU erstellt u.a. Studien zu: Wie sieht die Composites Welt in anderen Regionen aus? Gibt es starke Cluster oder Regionen? Welche politischen Rand- und Rahmenbedingungen gibt es? Wer sind relevante Player?)

Teil der Mitgliedschaft	Exklusivität	Ihr Vorteil / marktüblicher Preis
✓	–	kostenfrei für Mitglieder (Kaufpreis 2.400€ + MwSt.)

## Übersicht Ihrer Mehrwerte - INTERNATIONALISIERUNG

Mehrwert	Teil der Mitgliedschaft	Exklusivität	Ihr Vorteil / marktüblicher Preis
Netzwerke im DACH-Raum	✓	–	–
Internationale F&E-Projekte	✓	✓	marktüblich ab 3.000€ / Projekt
Marktinformationen	✓	✓	–
Delegationsreisen	✓	–	ca. 1.000€ Mitgliedervorteil / Reise
Englischsprachige Arbeitsgruppen	✓	✓	–
CU-Dependancen und Kooperationsnetzwerke	✓	✓	–
Zugang zum internationalen Netzwerk CIRP	✓	–	–
Internationales Benchmark- und Trendscouting	✓	–	kostenfrei für Mitglieder; Kaufpreis 2.400€ + MwSt.



*„Als CU-Mitglied profitieren wir von internationalen Partnerschaften und Kooperationen des Netzwerkes. Diese erleichtern uns die Partnersuche und Projektakquise in ausländischen Märkten und bieten uns Unterstützung bei sprachlichen, kulturellen und rechtlichen Herausforderungen.“*

**OLIVER KIPF**

Geschäftsführender Gesellschafter bei CG TEC  
Carbon und Glasfasertechnik GmbH



## Übersicht Ihrer Mehrwerte - GESAMTÜBERSICHT

Mehrwert	Teil der Mitgliedschaft	Exklusivität	Ihr Vorteil / marktüblicher Preis
<b>NETZWERK</b>			
exklusive CU-Veranstaltungen	✓	✓	marktüblich ab 200€ p. P. / Termin
öffentliche CU-Veranstaltungen	✓	–	marktüblich ab 195€ p. P. / Termin
Kooperationsveranstaltungen	✓	–	marktüblich 50 - 200€ p. P. / Termin
Arbeitsgruppen	✓	✓	–
AG-Leitung	✓	✓	–
Webseminar Wednesday	✓	✓	marktüblich ab 1.500€ / Seminar
Netzwerk-Plattform Carbon Connected	✓	–	exklusive Inhalte & Möglichkeiten
Kompetenzatlas	✓	✓	–
B2B-Kontakte	✓	✓	–
CU-Veranstaltungskalender	✓	–	–
Mitbestimmung	✓	✓	–
Mitbestimmung und -gestaltung	✓	✓	–
Branchenübergreifende Interessenvertretung	✓	✓	aktive Einflussnahme
Politik & Lobbying	✓	✓	aktive Einflussnahme
Regionale Cluster	✓	✓	–
Fachnetzwerke	✓	✓	–
Persönliche Betreuung	✓	✓	marktüblich ab 100€ / Stunde



Kooperation	✓	✓	–
<b>KOMMUNIKATION</b>			
CU reports	✓	✓	marktüblich ab 1.000€ / Beitrag
Wöchentlicher Newsletter	✓	✓	Branchenmonitoring marktüblich ab 5.000€ / Jahr; Newsletter-Eintrag ab 350€ / Meldung
Presse- und Öffentlichkeitsarbeit	✓	✓	marktüblich ab 900€ / Meldung
Social Media	✓	✓	marktüblich ab 900€ / Beitrag
Jobbörse	✓	✓	marktüblich ab 900€ / Gesuch
CU-Webseite	✓	✓	–
YouTube-Kanal des CU	✓	✓	Kanal mit über 10T Views pro Jahr
Sichtbarkeit	✓	✓	–
Messeteilnahmen & Gemeinschaftsstände	✓	–	bis 4.000€ Mitgliedervorteil
Informationsmaterial	✓	✓	–
Plattform Carbon Connected	✓	✓	–
Kompetenzatlas	✓	✓	–
Leichtbau-Portale	✓	✓	–
Werkstoff- und Technologiemarketing	✓	–	Gestaltung durch Mitglieder
Mitglieder-Signet und -Urkunde	✓	✓	Zusammengehörigkeitsgefühl
<b>TECHNOLOGIE</b>			
Initiierung von Projekten und Projektprogrammen	✓	✓	ca. 600 Mio. € Projektvolumen seit 2012

Kompetenzatlas	✓	✓	–
Industrielle Vorlaufforschung	✓	✓	–
Projektarbeit	✓	✓	marktgütlich ab 10T€ / Verbundprojekt
Informationen zu F&E-Programmen	✓	✓	–
Kontaktvermittlung	✓	✓	–
Arbeitsgruppen	✓	✓	–
Forschungsförderung	✓	–	marktgütlich ab 10T€ / Verbundprojekt
MAI Carbon Projektforum	✓	✓	marktgütlich ca. 1.500€ / Forum
Standardisierung und Normung	✓	–	ca. 1.100€ / Ausschuss
Kostenkalkulations-Tool	✓	–	Mitgliedervorteil 20% / Auftrag
Strategiekreise und regelmäßige Strategieworkshops	✓	✓	–
<b>WISSEN</b>			
Marktberichte	✓	–	kostenfrei für Mit- glieder; Kaufpreis 2.400€ + MwSt.
Kompetenzatlas	✓	✓	–
Fachinformationen	✓	✓	–
Weiterbildungsprogramm	✓	–	Mitgliedervorteil ca. 150€ / P. & Event
Spezifische Weiterbildungsangebote	✓	–	Mitgliedervorteil ca. 150€ / P. & Event
Ausbildungsberatung	✓	✓	–
Stellenanzeigen	✓	✓	marktgütlich ab 900€ / Gesuch
Webseminare	✓	–	–

Datenbank	✓	✓	gesammeltes Netzwerk-Wissen
Trainee-Programm	✓	✓	Fachkräfte von morgen gewinnen
Schülerprogramme	✓	✓	Fachkräfte von morgen gewinnen
Unterrichtsmaterialien & Experimentierkoffer	✓	✓	Fachkräfte von morgen gewinnen
Nachwuchs-Motivation	✓	✓	Fachkräfte von morgen gewinnen
Beteiligung an Jobmessen	✓	✓	Fachkräfte von morgen gewinnen
Hochschul- und Ausbildungskompass	✓	✓	Fachkräfte von morgen gewinnen
<b>INTERNATIONALISIERUNG</b>			
Netzwerke im DACH-Raum	✓	–	–
Internationale F&E-Projekte	✓	✓	marktüblich ab 3.000€ / Projekt
Marktinformationen	✓	✓	–
Delegationsreisen	✓	–	ca. 1.000€ Mitgliedervorteil / Reise
Englischsprachige Arbeitsgruppen	✓	✓	–
CU-Dependancen und Kooperationsnetzwerke	✓	✓	–
Zugang zum internationalen Netzwerk CIRP	✓	–	–
Internationales Benchmark- und Trendscouting	✓	–	kostenfrei für Mitglieder; Kaufpreis 2.400€ + MwSt.



Composites United e.V.

Oranienburger Str. 45

D-10117 Berlin

[www.composites-united.com](http://www.composites-united.com)

Stand: 07/2023